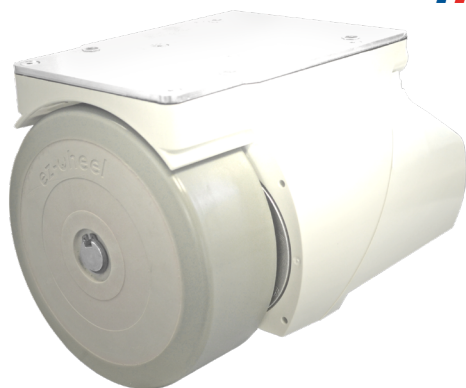


ezW160M+



Technische Funktionen

| | |
|------------------------------|--|
| Durchmesser | 158 mm |
| Reifentyp | 70 sh.A Polyurethan Spurlose Lauffläche |
| Geschwindigkeit | 0 bis 5 km/h |
| Höchste Schubkraft | 27 daN Bewegt 750 kg |
| Nennleistung | 9 daN bei 5 km/h |
| Höchstgeschwindigkeit | 8 km/h |
| Akkukapazität | 0/70/140 Wh |
| Optionen | Zusatzbatterie |

- ✓ elektrisches Rad ez-Wheel® ezW160M+ - Serie 160
- ✓ Entwickelt für das Gesundheitswesen
- ✓ Einsatz:
 - Servierwagen
 - Transportgeräte für Stühle und Betten
 - Krankenhaus-Rollwagen
 - (...)

Spezifikationen der Radkomponenten

Motor



| | |
|-------------------|---|
| Technologie | BLDC PM |
| Getriebe | Helikal, 2-stufig |
| Lebensdauer* | 2.000 Std / 5.000 km 600.000 Starts/Stopps |
| Nenn Drehzahl | 167 UpM (5 km/h) |
| Nennleistung | 130 W (S1) |
| Spitzendrehmoment | 22 Nm |

Batterie



| | |
|--------------------|--|
| Elektrochemie | NiMH langlebig |
| Energie | 70 Wh (1 Batterie) 140 Wh (2 Batterien) |
| Lebensdauer* | 2-3 Jahre |
| Lademodus | Ladegerät / Externe Stromversorgung |
| Minimale Ladezeit* | 1,5 Stunden (für 90%) |

Interface



| | |
|-----------|------------------|
| Verkabelt | Analog / Seriell |
| Kabellos | - |

Hinweise zur Nutzung



| | |
|----------------------------|----------------|
| Temperatureinsatzbereich | -10 bis +40 °C |
| Schutzindex | IP66 |
| Wartungsperiode in Jahren* | 2J. 3J. |

Das Rad kann sowohl innen als auch außen über einen großen Temperatureinsatzbereich betrieben werden. Die Komponenten (einschließlich der Batterie) benötigen während der gesamten Lebensdauer des Produkts keine Inspektion oder Wartung.

Gewicht



| | |
|--------------------------|-----------------|
| Radgewicht | 6 kg |
| Vertikale Belastung max. | 50 kg bei 5km/h |

Das Rad ist für den Einbau als fünftes Rad mit einer Federung vorgesehen und kann durch seinen robusten Aufbau starken Stoß- und Vibrationsbelastungen standhalten.

ez-Wheel Produkte haben ein Jahr Garantie ab Kaufdatum (2 Jahre bei Produktionsfehlern). Weitere Informationen entnehmen Sie bitte den allgemeinen Verkaufsbedingungen.

Alle Angaben können ohne vorherige Ankündigung geändert werden.

* Die Referenzwerte basieren auf Tests unter Standardbedingungen und können bei unterschiedlichen Anwendungsfällen variieren.

ez-wheel.com