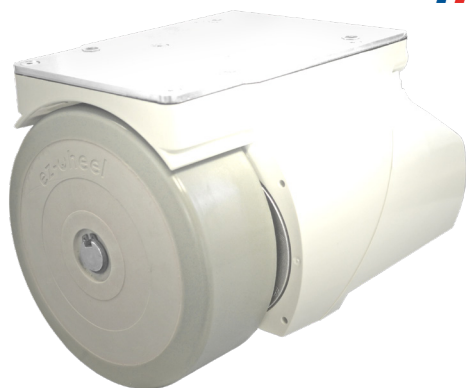


ezW160M+



- ✓ roue autonome ez-Wheel® ezW160M+ - Série 160
- ✓ développée pour un usage en milieu médical aseptique
- ✓ adaptée pour :
 - chariots de restauration
 - chaises de transfert et lits médicalisés
 - matériel hospitalier roulant
 - (...)



Caractéristiques techniques

Diamètre	158 mm
Type de bandage	PU 70 sh.A - Profil plat
Vitesse	0 à 5 km/h
Effort de poussée	27 daN Déplace 750 kg
Performance nominale	9 daN à 5 km/h
Vitesse de pointe	8 km/h
Capacité batterie	0/70/140 Wh
Option(s)	Batterie additionnelle

Spécificités des composants

Moteur



Technologie	BLDC PM
Transmission	Hélicoïdale - 2 étages
Durée de vie indicative*	2 000 h / 5 000 km 600 000 starts/stops
Vitesse nominale	167 rpm (5 km/h)
Puissance nominale	130 W (S1)
Couple de pointe	22 Nm

Batterie



Électrochimie	Ni-MH
Énergie	70 Wh (1 batterie) 140 Wh (2 batteries)
Durée de vie indicative*	2-3 ans
Mode de recharge	Chargeur / Alimentation externe
Temps de charge minimum*	1h30 (pour 90%)

Interface



Câblée	Analogue ou Série
Wireless	-

Conditions d'utilisation



Températures	-10 à +40 °C
Indice IP	IP66
Période de maintenance*	2-3 ans

La roue peut être utilisée en intérieur ou en extérieur, sur une large gamme de températures. Les composants (y compris la batterie) ne nécessitent aucune inspection, ni maintenance sur toute la durée de vie du produit.

Poids



Poids de la roue	6 kg
Charge verticale maximale	50 kg jusqu'à 5km/h

L'assemblage robuste permet à la roue de supporter de fortes charges et de résister à des contraintes de chocs et vibrations sévères.

Les produits ez-Wheel sont garantis 1 an à compter de la date d'achat et 2 ans contre les vices de fabrication. Consultez les conditions générales de vente pour plus d'informations.

Toutes les valeurs sont susceptibles d'être modifiées sans préavis.

* : Les valeurs de référence, basées sur des conditions standard de test, peuvent varier en fonction des différents cas d'usages.

ez-wheel.com