



eu.idec.com

SWD® STARTER KIT AVEC EZ-WAY®, KIT DE DÉVELOPPEMENT POUR AGV ET AMR

SWD® Starter Kit avec ez-Way®

Le Starter Kit est conçu pour faciliter et accélérer le développement d'AGV et AMR utilisant la technologie de motorisation exclusive d'ez-Wheel SWD® Safety Wheel Drive, un scanner laser de sécurité SE2L et le logiciel de navigation ez-Way®. La plateforme du Starter Kit est prête à l'emploi : commencez le développement de votre robot mobile dès la mise en route !

SWITCHES

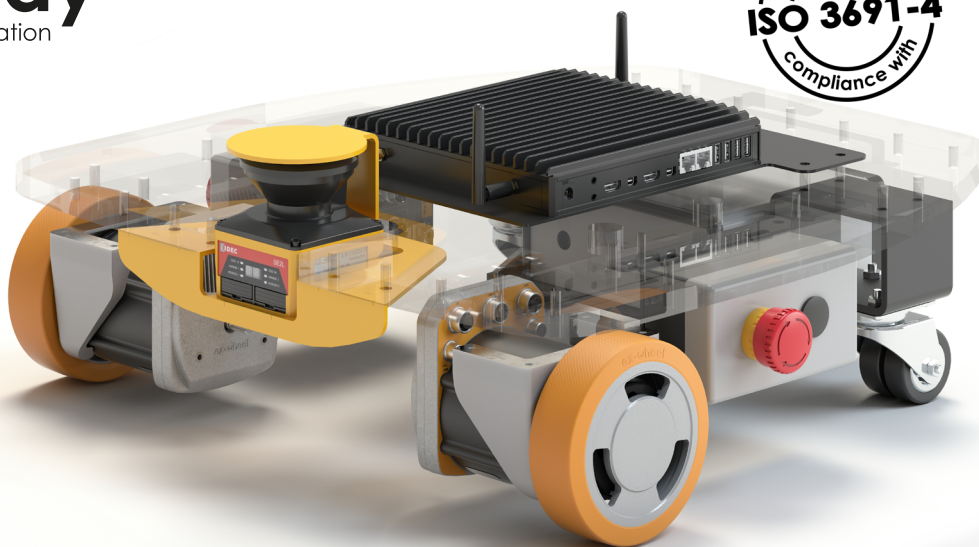
SAFETY

PANEL

AUTOMATION



ez-way
The Smart Navigation



CARACTÉRISTIQUES TECHNIQUES

- L'ordinateur embarqué est livré avec un OS Linux, des pilotes nécessaires au contrôle de la plateforme et le logiciel de navigation ez-Way®.
- Le Starter Kit offre toutes les fonctions sécuritaires exclusives de la gamme SWD® Safety Wheel Drive telles que le contrôle de mouvement certifié SIL2/PLd, garantissant un développement conforme à la norme de chariots sans conducteur ISO 3691-4.
- Le kit équipé du logiciel ez-Way® comprend une licence de test gratuite, à des fins de développement, une navigation basée sur SLAM pour les fonctions de suivi de ligne virtuelle, la gestion de mission et l'interface avec un FMS via VDA 5050.

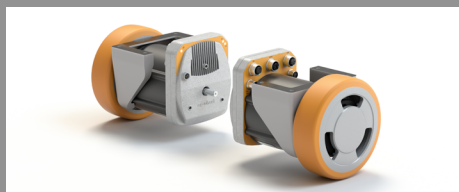
- + Motorisation : SWD® 125
- + Capteur : scanner laser de sécurité SE2L
- + Vitesse : 0 à 3 km/h
- + Batterie : 24 V – 9 Ah
- + Logiciel : Linux et ez-Way®
- + Compatibilité : VDA 5050

SWD[®]

Starter Kit avec ez-Way[®]

COMMENCEZ IMMÉDIATEMENT
LE DÉVELOPPEMENT DE VOTRE ROBOT MOBILE !

SWD[®] STARTER KIT EQUIPÉ D'EZ-WAY[®]



• **SWD[®] 125 ROUE MOTRICE SÉCURITAIRE**
La roue motrice offre les caractéristiques de sécurité exclusives de la gamme SWD[®] dans un format extrêmement compact.



• **EQUIPÉ DU LOGICIEL EZ-WAY[®]**
Le logiciel de contrôle et de navigation des robots mobiles, qui garantit des opérations fluides et efficaces.



• **SCANNER LASER DE SÉCURITÉ SE2L**
Le SE2L d'IDEC est le plus petit scanner laser de sécurité au monde. Il assure la sécurité des personnes autour des robots mobiles.

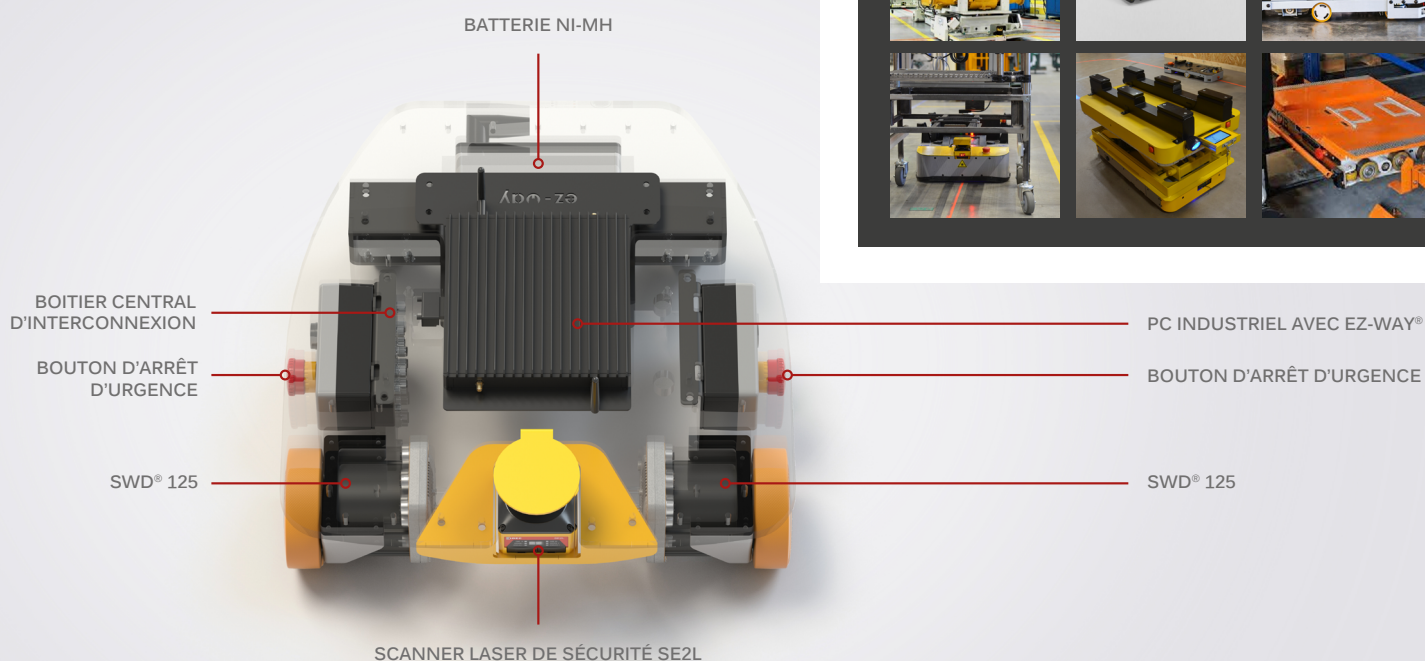
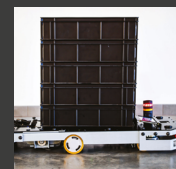
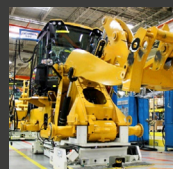
BÉNÉFICES

- + Composants génériques adaptables.
- + Réduction du nombre de composants VS un AMR classique.
- + Fonctions de sécurité SIL2 / PLd conformes à la norme ISO 3691-4.
- + Logiciel de navigation intégré.

KIT DE ROBOTISATION

Implantation sur tout type d'application mobile

- AGV, AMR
- Cobots
- Robots mobiles



● Consulter la notice

ez-wheel.com | eu.idec.com
info.ez-wheel@idec.com

 **APEM**
an IDEC company